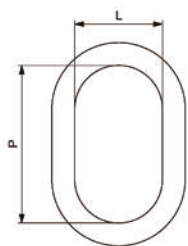


ANELLONE GR. 100

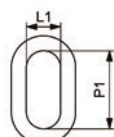
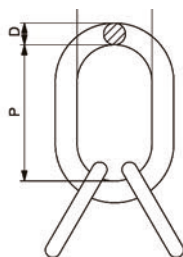
CARTEC






Catena		Codice	Dimensioni secondo DIN 5688-86			Peso Kg	W.L.L.	W.L.L.
 Ø mm	 Ø mm		D mm	P mm	L mm		 0°/Kg	 0°45°/Kg
7	6	CMX 0706	13	110	60	0,34	1900	2000
8	7	CMX 0807	16	110	60	0,53	2500	2650
10	8	CMX 1008	18	135	75	0,8	4000	3550
13	10	CMX 1310	22	160	90	1,6	6700	5600
16	13	CMX 1613	26	180	100	2,46	10000	9500
18	16	CMX 1816	32	200	110	4,14	12500	14000
20	18	CMX 2018	36	260	140	6,22	16000	17500
22	20	CMX 2220	40	300	160	8,95	19000	22400
26	22	CMX 2622	45	340	180	12,8	26500	26500

ANELLI COMPLESSI GR. 100

CARTEC



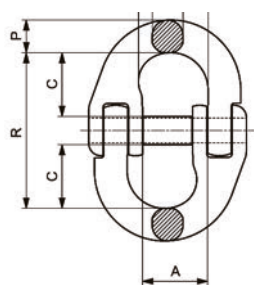
Catena	Codice	Dimensioni secondo DIN 5688-86						Peso Kg	W.L.L.	W.L.L.
 Ø mm		D mm	P mm	L mm	D1 mm	P1 mm	L1 mm		 0°-45°/Kg	 45°-60°/Kg
6-7	CMCX 0607	18	135	75	13	54	25	1,31	3000	2120
8	CMCX 08	22	160	90	16	70	34	2,32	5300	3750
10	CMCX 10	26	180	100	18	85	40	3,52	8000	6000
13	CMCX 13	32	200	110	22	115	50	6,26	14000	10000
16	CMCX 16	36	260	140	26	140	65	9,56	21200	15000
20	CMCX 20	50	350	190	32	150	70	22,6	33600	24000
22	CMCX 22	50	350	190	36	170	75	25,2	40000	28000

MAGLIA DI GIUNZIONE GR. 100

CARTEC



Catena		Codice	Portata Ton.	Dimensioni						Peso
mm	inch			A	C	O	R	P	S	Kg
6	1/4	CLX 06	1,4	14	18	18	45	8	7,5	0,07
7	9/32	CLX 07	1,9	17,8	20	20,5	50,5	10,2	9	0,14
8	5/16	CLX 08	2,5	19	25,5	23,5	62	11,5	10	0,2
10	3/8	CLX 10	4	23,8	30	27,5	72	12,6	12,6	0,35
13	1/2	CLX 13	6,7	28	36	33,3	87,3	19	16,7	0,74
16	5/8	CLX 16	10	34,3	40,5	39,5	105	20,6	20,6	1,16
20	3/4	CLX 20	16	42	46	46	113	29	25	2,5
22	7/8	CLX 22	19	49	55	58	133	30	28	3,1

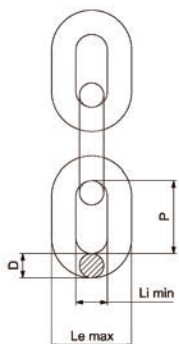


CATENA GR. 100

CARTEC

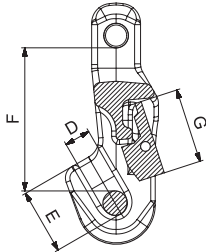
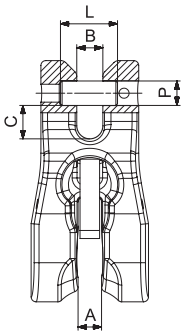


Catena		Codice	Portata Ton.	Tolleranza mm	Dimensioni						
Ø mm	inch				P	Li min	Le max	Peso Kg/m	M.P.F. KN	B.F. KN	f min mm
6	1/4	C8182X 06	1,4	± 0,5	18	7,8	22,2	0,8	35,3	56,5	4,8
7	9/32	C8182X 07	1,9	± 0,6	21	9,1	25,9	1,1	48,1	77	5,6
8	5/16	C8182X 08	2,5	± 0,7	24	10,4	29,6	1,4	62,8	101	6,4
10	3/8	C8182X 10	4	± 0,9	30	13	37	2,2	98,2	157	8
13	1/2	C8182X 13	6,7	± 1,2	39	16,9	48,1	3,8	166	265	10
16	5/8	C8182X 16	10	± 1,4	48	20,8	59,2	5,7	251	402	13
20	3/4	C8182X 20	16	± 1,8	60	26	74	9	393	628	16
22	7/8	C8182X 22	19	± 2,0	66	28,6	81,4	10,9	475	760	18



ACCORCIATORE GR. 100 CON SICURA

CARTEC



Catena		Codice	Portata	Dimensioni									Peso
mm	inch			Ton.	A	B	C	D	E	F	G	PxL	Kg
6	1/4		CXX 06	1,4	8	8	10	8	19	45	23	7,5x17,5	0,21
7	9/32	CXX 07	1,9	9,5	9,5	10	9,5	23,5	56	29	9x22,5	0,48	
8	5/16	CXX 08	2,5	9,5	9,5	10	9,5	23,5	56	29	10x22,5	0,48	
10	3/8	CXX 10	4	12	12	14,5	12	32,5	78	36	13x31,5	1,12	
13	1/2	CXX 13	6,7	15,5	15,5	18	15,5	44	90	35	16x42	1,83	
16	5/8	CXX 16	10	19	21	21	19	50	106	38	21x51,5	2,83	
20	3/4	CXX 20	16	24	23,5	24	24	67,5	133	44	24x61,5	6,75	