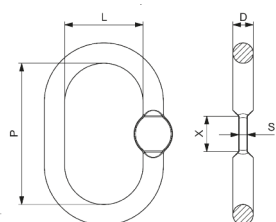


ANELLONE GR. 80

MADE IN ITALY
CARTEC

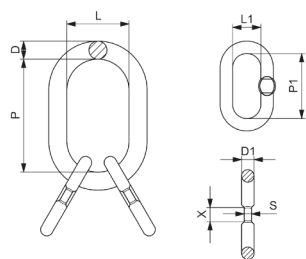

Catena	Catena	Codice	Dimensioni				Peso Kg	W.L.L. 0°/Kg	W.L.L. 0°-45°/ Kg
			D mm	P mm	L mm	SxX mm			
7	6	CM 0706	13	110	60	8x25	0,34	1500	1600
8	7	CM 0807	16	110	60	8x25	0,53	2000	2120
10	8	CM 1008	18	135	75	8x35	0,92	3150	2800
13	10	CM 1310	22	160	90	11,5x35	1,6	5300	4250
16	13	CM 1613	26	180	100	14x46	2,46	8000	7500
18	16	CM 1816	32	200	110	18x46	4,14	10000	11200
20	18	CM 2018	36	260	140		6,22	12500	14000
22	20	CM 2220	40	300	160		8,95	15000	17000
26	22	CM 2622	45	340	180		12,82	21200	21200



ANELLI COMPLESSI GR. 80

CARTEC

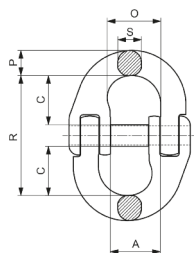

Catena	Codice	Dimensioni							Peso Kg	W.L.L. 0°-45°/Kg	W.L.L. 45°-60°/Kg
		D mm	P mm	L mm	D1 mm	P1 mm	L1 mm	SxX mm			
6-7	CMC 0607	18	135	75	13	54	25	8x25	1,32	2360	1700
8	CMC 08	22	160	90	16	70	34	8x25	2,32	4250	3000
10	CMC 10	26	180	100	18	85	40	11,5x35	3,52	6700	4750
13	CMC 13	32	200	110	22	115	50	14x35	6,26	11200	8000
16	CMC 16	36	260	140	26	140	65	18x46	9,56	17000	11800
18	CMC 18	45	340	180	32	150	70		18,92	21200	15000
20	CMC 20	51	350	190	32	150	70		22,65	26500	19000
22	CMC 22	51	350	190	36	170	75		25,19	31500	22400
26	CMC 26	57	400	200	40	170	80		36,01	45000	31500



MAGLIA DI GIUNZIONE GR. 80

MADE IN ITALY

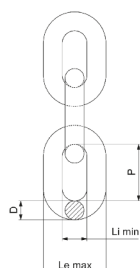
CARTEC



Codice	Portata	Dimensioni						Peso
	Ton.	A	R	C	O	S	P	Kg,
		mm	mm	mm	mm	mm	mm	
CL 06	1,12	16	43	18	16,5	6,8	7,2	0,07
CL 07	1,5	17,8	50,5	20	20,5	9	10,2	0,1
CL 08	2	19	62	25,5	23,5	10	11,5	0,25
CL 10	3,15	23,8	72	30	27,5	12,6	12,6	0,35
CL 13	5,3	28	87,3	36	33,3	16,7	16,7	0,68
CL 16	8	34,3	103	40,5	39,5	20,6	20,6	1,1
CL 20	12,5	44	116	48	47	23	23	1,7
CL 22	15	49	133	51	55	26,5	26,5	2,2

CATENA GR. 80

CARTEC



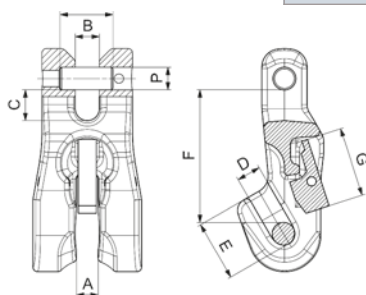
Catena	Codice	Portata	Dimensioni			Peso
D Ø mm		Ton.	P	Li min	Le max	Kg./M
			mm	mm	mm	
6	C818206	1,12	18	7,8	22,2	0,8
7	C818207	1,5	21	9,1	25,9	1,1
8	C818208	2	24	10,4	29,6	1,4
10	C818210	3,15	30	13	37	2,2
13	C818213	5,3	39	16,9	48,1	3,8
16	C818216	8	48	20,8	59,2	5,7
20	C818220	12,5	60	26	74	9
22	C818222	15	66	28,6	81,4	10,9

ACCORCIATORE GR. 80

MADE IN ITALY
CARTEC


Codice	Portata Ton.	Dimensioni							PxL	Peso Kg.
		A mm	B mm	C mm	D mm	E mm	F mm	PxL mm		
CX 06	1,12	8	8	10	8	19	45	7,5x17,5	0,21	
CX 07	1,5	9,5	9,5	10	9,5	23,5	56	9x22,5	0,48	
CX 08	2	9,5	9,5	10	9,5	23,5	56	10x22,5	0,48	
CX 10	3,15	12	12	14,5	12	32,5	78	13x31,5	1,12	
CX 13	5,3	15,5	15,5	18	15,5	44	90	16x42	1,83	
CX 16	8	19	21	21	19	50	106	21x51,5	2,83	

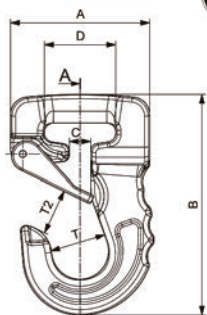
*Questi ganci, i quali sono sprovvisti della linguetta di sicurezza, devono essere utilizzati solo ed esclusivamente come ganci accorciatori e non come ganci di sollevamento.
 N.B. Le quote sopra riportate potranno essere modificate da STROPS senza preavviso.



GANCIO PER FASCE GR. 80

CARTEC


Codice	Portata Ton.	Dimensioni										Peso Kg
		A mm	B mm	C mm	D mm	G mm	H mm	P mm	T mm	T2 mm		
CJ 01	1	78	123	12	41	17	20	16	31	26	0,7	
CJ 02	2	91	148	19	55	21	26	17	40	31	1,2	
CJ 03	3	113	175	21	55	25	32	25	50	37	2,2	
CJ 04	4	133	223	40	70	36	40	36	59,5	43	4,5	
CJ 05	5	133	223	40	70	36	40	36	59,5	43	4,5	
CJ 06	6	133	223	40	70	36	40	36	59,5	43	4,5	
CJ 08	8	188	302	50	105	40	60	42	80	65	12,75	
CJ 10	10	188	302	50	105	40	60	42	80	65	12,75	



SECTION A-A

