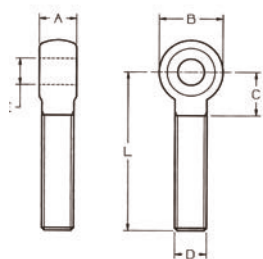


# TIRANTE AD OCCHIO UNI 6058

Acciaio CL. 4.6

CARFER

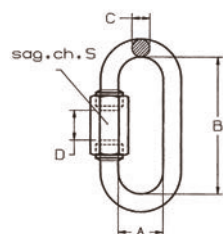


Codice	Misura	A	B	C	D	E	L	Peso
		mm	mm	mm	mm	mm	mm	Kg
A060S0630	M 6 x 30	7	12	8,5	6	5	30	0,01
A060S0640	M 6 x 40	7	12	8,5	6	5	40	0,01
A060S0650	M 6 x 50	7	12	8,5	6	5	50	0,01
A060S0840	M 8 x 40	9	16	11,1	8	6	40	0,02
A060S0850	M 8 x 50	9	16	11,1	8	6	50	0,02
A060S0860	M 8 x 60	9	16	11,1	8	6	60	0,02
A060S1040	M 10 x 40	12	20	13,8	10	8	40	0,03
A060S1050	M 10 x 50	12	20	13,8	10	8	50	0,04
A060S1060	M 10 x 60	12	20	13,8	10	8	60	0,04
A060S1070	M 10 x 70	12	20	13,8	10	8	70	0,05
A060S1080	M 10 x 80	12	20	13,8	10	8	80	0,05
A060S1250	M 12 x 50	14	24	16,4	12	10	50	0,06
A060S1260	M 12 x 60	14	24	16,4	12	10	60	0,07
A060S1270	M 12 x 70	14	24	16,4	12	10	70	0,08
A060S1280	M 12 x 80	14	24	16,4	12	10	80	0,09
A060S1290	M 12 x 90	14	24	16,4	12	10	90	0,1
A060S1460	M 14 x 60	16	28	19	14	12	60	0,1
A060S1470	M 14 x 70	16	28	19	14	12	70	0,11
A060S1480	M 14 x 80	16	28	19	14	12	80	0,12
A060S1490	M 14 x 90	16	28	19	14	12	90	0,13
A060S14100	M 14 x 100	16	28	19	14	12	100	0,14
A060S14120	M 14 x 120	16	28	19	14	12	120	0,16
A060S1670	M 16 x 70	18	32	21	16	14	70	0,15
A060S1680	M 16 x 80	18	32	21	16	14	80	0,17
A060S1690	M 16 x 90	18	32	21	16	14	90	0,17
A060S16100	M 16 x 100	18	32	21	16	14	100	0,2
A060S16120	M 16 x 120	18	32	21	16	14	120	0,22
A060S16140	M 16 x 140	18	32	21	16	14	140	0,24
A060S18150	M 18 x 150	20	36	24,2	18	16	150	0,33
A060S2080	M 20 x 80	22	40	26,2	20	18	80	0,28
A060S2090	M 20 x 90	22	40	26,2	20	18	90	0,3
A060S20100	M 20 x 100	22	40	26,2	20	18	100	0,32
A060S20120	M 20 x 120	22	40	26,2	20	18	120	0,36
A060S20140	M 20 x 140	22	40	26,2	20	18	140	0,4
A060S20160	M 20 x 160	22	40	26,2	20	18	160	0,44
A060S22180	M 22 x 180	24	44	28,2	22	18	180	0,6
A060S24200	M 24 x 200	26	48	31,5	24	20	200	0,79
A060S27220	M 27 x 220	30	54	34,5	27	22	220	1,14
A060S30230	M 30 x 230	33	60	38,8	30	25	230	1,42

# MAGLIA OVALE DI CONNESSIONE ZINCATA

Acciaio Fe 360 B

CARFER

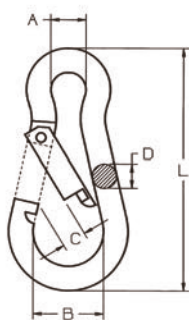


Codice	Misura	A	B	C	D	ch."S"	Peso
		mm	mm	mm	mm	mm	Kg
A06403	3,5	10	30	3,5	4	7	0,01
A06404	4	12	33	4	5	8	0,01
A06405	5	13	40	5	6,5	9	0,02
A06406	6	15	46	6	9	11	0,03
A06407	7	16	52	7	9	12,5	0,06
A06408	8	17,5	58	8	9,5	14	0,07
A06409	9	19	62	9	10	15	0,11
A06410	10	20,5	69	10	13	17	0,15
A06412	12	23,5	80,5	12	14,5	19	0,23
A06414	14	27	97	14	16	22	0,35
A06416	16	29,5	113	16	21	24	0,45

# MOSCHETTONE DIN 5299 ZINCATO

Acciaio Fe 360 B

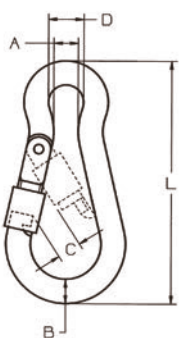
CARFER



Codice	Misura	A	B	C	D	L	S.W.L.	Peso
	mm	mm	mm	mm	mm	mm	Kg	Kg
A068040	4 x 40	7	14	6	4	40	20	0,007
A068050	5 x 50	8	15	7	5	50	30	0,01
A068060	6 x 60	9	17	8	6	60	40	0,02
A068070	7 x 70	10	19	8	7	70	60	0,04
A068080	8 x 80	12	23	10	8	80	75	0,06
A068090	9 x 90	12	24	10	9	90	100	0,09
A068100	10 x 100	15	29	11	10	100	120	0,11
A068120	11 x 120	18	36	16	11	120	140	0,19
A068140	12 x 140	20	40	19	12	140	140	0,2
A068160	13 x 160	22	54	23	13	160	200	0,36

# MOSCHETTONE CON GHIERA DIN 5299 ZINCATO

CARFER

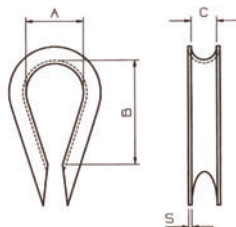


Codice	Misura	A	B	C	D	L	S.W.L.	Peso
	mm	mm	mm	mm	mm	mm	Kg	Kg
A070060	60 x 6	7	6	6	10	60	40	0,03
A070070	70 x 7	8	7	7	11	70	60	0,04
A070080	80 x 8	9	8	8	13	80	75	0,07
A070090	90 x 9	10	9	8	13	90	100	0,09
A070100	100 x 10	11	10	10	16	100	120	0,13
A070120	120 x 11	12	11	15	19	120	140	0,19
A070140	140 x 12	14	12	17	20	140	140	0,26
A070160	160 x 13	16	13	25	22	160	200	0,35

# REDANCIA DIN 6899 ZINCATA

Acciaio Fe 360 B

CARFER

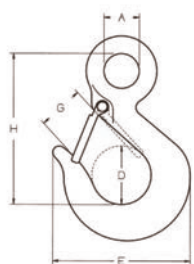


Codice	Misura	A	B	C	S	Peso
	mm	mm	mm	mm	mm	Kg
S09603	2,5	10	21,5	3	0,5	0,001
S09604	3,5	12	26,5	4	0,75	0,003
S09605	4	13	28,5	5	0,75	0,004
S09606	5	14	30	6	1	0,006
S09607	6	15	33	7	1	0,008
S09608	7	16	35	8	1,25	0,01
S09609	8	18	39	9	1,25	0,016
S09610	9	20	43	10	1,25	0,012
S09611	10	22	47,5	11	1,5	0,023
S09612	11	24	51,5	12	1,5	0,037
S09614	13	28	61	14	1,8	0,07
S09616	15	32	68,5	16	2	0,08
S09618	16	35	78	18	2,5	0,18
S09620	18	40	86,5	20	2,5	0,27
S09622	20	44	95	22	2,5	0,35
S09626	24/26	48	103	26	4	0,46

# GANCIO AD OCCHIO AL CARBONIO CON SICURA

Acciaio al carbonio

CARFER

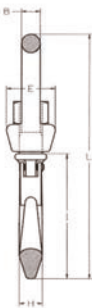
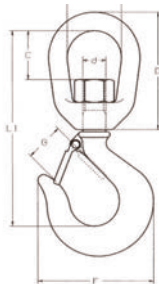


Codice	S.W.L.	A	B	D	E	G	H	I	L	Peso
	t	mm	mm	mm	mm	mm	mm	mm	mm	Kg
A204S08	0,8	19	10	30	73	17	85	17	114	0,26
A204S1	1	23	12	32	82	17	93	20	126	0,35
A204S16	1,6	30	13	35	91	19	103	21	142	0,62
A204S2	2	31	17	38	105	22	119	26	165	0,93
A204S32	3,2	39	19	50	125	27	147	32	204	1,73
A204S5	5	51	24	60	168	45	185	37	255	3,42
A204S75	7,5	62	28,5	74	198	49	230	43	316	5,37
A204S10	10	71	31	80	221	60	259	55	357	7,76
A204S15	15	90	40	107	260	76	319	70	434	14,32

# GANCIO GIREVOLE AL CARBONIO CON SICURA

Acciaio al carbonio

CARFER



Codice	S.W.L.	A	B	C	D	E	F	G	H	I	L	L1	d	Peso
	t	mm	mm	mm	mm	mm	mm	mm	mm	mm	mm	mm		Kg
A205S08	0,8	31	10,5	24	64	25	73	17	17	77	142	112	M 12	0,45
A205S1	1	39	13	33	81	34	81	17	19	87	170	135	M 16	0,77
A205S16	1,6	44	16,5	40	99	38	91	21	22	96	200	158	M 20	1,22
A205S2	2	44	16,5	40	99	38	104	23	23	108	210	165	M 20	1,51
A205S32	3,2	51	19,5	40	112,5	46	125	25	31	133	250	194	M 22	2,48
A205S5	5	66	26	60	150	62	166	50	38	167	320	248	M 27	6,06
A205S75	7,5	80	31	65	175	75	212	55	45	205	385	294	M 36	9,94
A205S10	10	80	31	65	175	75	220	60	57	235	400	302	M 39	15
A205S15	15	120	40	115	262	124	280	60	64	286	550	425	M 52	20,64

# CATENA GENOVESE ZINCATA

Acciaio Fe 360 B

CARFER



Codice	Catena ø	A	B	Peso
	mm	mm	mm	Kg/m
A187B22	2,2	15	5,5	0,09
A187B25	2,5	16	6	0,11
A187B28	2,8	17,5	6,5	0,14
A187B3	3	19	7	0,17
A187B35	3,5	20	7,5	0,22
A187B4	4	20,5	8	0,29
A187B45	4,5	22	8,5	0,37
A187B5	5	23	9,5	0,47
A187B55	5,5	27	10	0,56
A187B6	6	29	11	0,67
A187B65	6,5	30,5	11,5	0,8
A187B7	7	30,5	12,5	0,96
A187B75	7,5	32	13,5	1,1
A187B8	8	35	14,5	1,26
A187B88	8,8	37,5	15,5	1,55
A187B10	10	40	17,5	2
A187B12	12	47,5	20,5	3