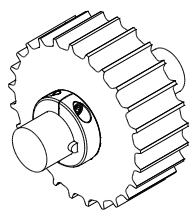
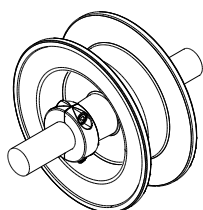


Anelli di fermo

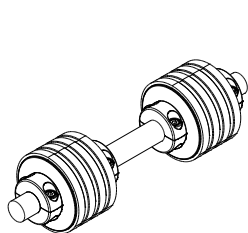
Esempi di applicazione



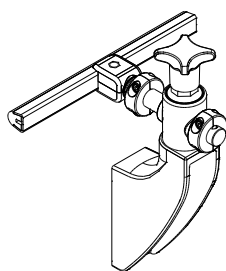
ruote traino



ruote rinvio

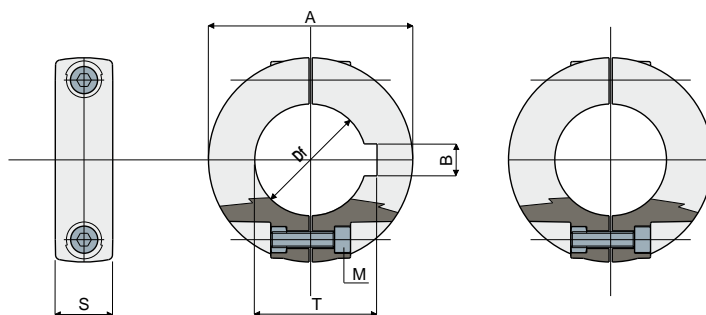


rullini ritorno catene



morsetti portaguide

Anelli di fermo Part. 288



Con sede linguetta

Senza sede linguetta

Con sede linguetta						
Df (mm)	A (mm)	S (mm)	M (mm)	B (mm)	T (mm)	Codice
20	40	14	M4	6	22,8	288 / 82555
25	50	14	M5	8	28,3	288 / 82556
30	50	14	M5	8	33,3	288 / 82557
35	65	14	M5	10	38,3	288 / 82558
40	65	14	M5	12	43,3	288 / 82559

Senza sede linguetta				
Df (mm)	A (mm)	S (mm)	M (mm)	Codice
12	35	13	M4	288 / 82560
14	35	13	M4	288 / 82561
15	35	13	M4	288 / 83649
16	35	13	M4	288 / 82562
18	40	14	M4	288 / 82563
20	40	14	M4	288 / 82564
25	50	14	M5	288 / 82565
30	50	14	M5	288 / 82566
35	65	14	M5	288 / 82567
40	65	14	M5	288 / 82568

MATERIALI: Anello in poliammide rinforzata colore nero; bulloneria in acciaio inox AISI 304.
CARATTERISTICHE: Forniti assemblati. Da applicare sugli alberi per il bloccaggio assiale delle ruote e nei perni supporto guida per regolare la posizione del cambio formato. Dimensioni sede linguetta UNI 6604-69 - DIN 6885/1.

CONFEZIONE: 96 pezzi.

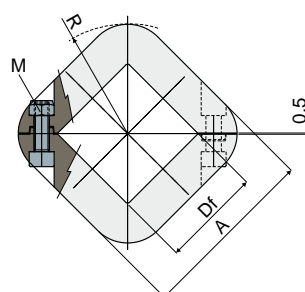
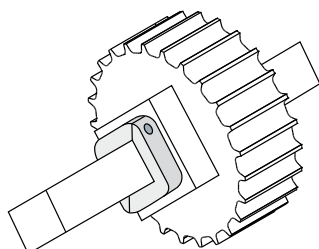
A RICHIESTA:

- Anelli: Con fori speciali, in diverse colorazioni.
- Confezioni: Fuori standard.

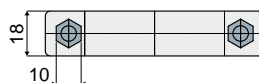
Anello di fermo Part. 376

(con foro quadro 40x40 mm - 60x60 mm)

Esempio di applicazione



M (mm)	Df (mm)	A (mm)	R (mm)	Codice
M6	40	72	44	376 / 83895
M6	60	92	58	376 / 85067



MATERIALI: Anello in poliammide rinforzata colore nero; dadi autobloccanti e viti in acciaio inox AISI 304.

CARATTERISTICHE: Da applicare sugli alberi per il bloccaggio assiale delle ruote.

CONFEZIONE: 96 pezzi.

A RICHIESTA:

- Confezioni: Fuori standard.