

# ATTACCHI INFERIORI & SUPERIORI

## Per sollevamento container



Set di golfari per sollevamento container costituito da 4 pezzi, con una portata massima complessiva di 56 ton.

I golfari inferiori devono essere inseriti verticalmente negli appositi alloggiamenti previsti sulla parte superiore del container e il sistema di bloccaggio avviene girando i golfari di 90°.

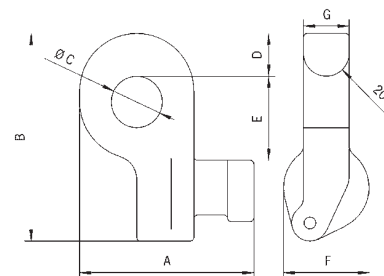
Il sollevamento deve avvenire mediante un bilancino, con l'ausilio di funi, catene o nastri, assicurandosi che il carico venga sospeso verticalmente.

I golfari superiori devono essere inseriti lateralmente al container, in alto in basso, e il bloccaggio avviene mediante un perno caricato da una molla.

Il sollevamento deve avvenire mediante un bilancino, con l'ausilio di funi, catene o nastri, rispettando gli angoli massimi di inclinazioni sotto indicati.

Tipo	Portata di 4 golfari t	Angolo esterno max	Peso di 4 golfari Kg	Dimensioni							
				ø A mm	B mm	ø C mm	D mm	E mm	F mm	g mm	
CTN32	32	50°	19	152	181	ø 45	37	73	75	40	
CTN40	40	36°	19	152	181	ø 45	37	73	75	40	
CTN56	56	Verticale	30	123	217	ø 45	39	57	101	121	

CTN32  
CTN40



CTN56

