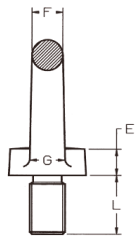
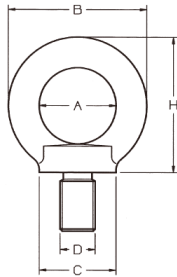


# GOLFARE MASCHIO NERO DIN 580

Acciaio C 15 E

CARFER

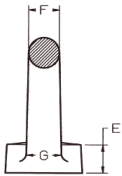
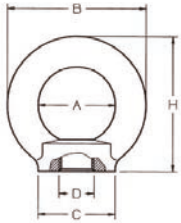


Codice	Misura M (D) mm	A	B	C	E	F	G	H	L	W.L.L.	Peso
		mm	mm	mm	mm	mm	mm	mm	mm	Kg	Kg
A055S06Y	M 6	20	36	20	6	8	10	36	13	75	0,06
A055S08	M 8	20	36	20	6	8	10	36	13	140	0,06
A055S10	M 10	25	45	25	8	10	12	45	17	230	0,11
A055S12	M 12	30	54	30	8	12	14	53	20,5	340	0,18
A055S14	SIMILAR TO DIN M 14	30	54	30	10	12	14	53	20,5	500	0,19
A055S14Y	M 14	35	63	35	12	14	16	62	27	490	0,27
A055S16	M 16	35	63	35	12	14	16	62	27	700	0,28
A055S18	SIMILAR TO DIN M 18	35	63	35	12	14	16	62	27	930	0,33
A055S18Y	M 18	40	72	40	14	16	19	71	30	850	0,44
A055S20	M 20	40	72	40	14	16	19	71	30	1200	0,45
A055S22	SIMILAR TO DIN M 22	40	72	40	14	16	19	71	30	1500	0,5
A055S22Y	M 22	50	90	50	18	20	24	90	36	1400	0,72
A055S24	M 24	50	90	50	18	20	24	90	36	1800	0,74
A055S27	SIMILAR TO DIN M 27	54	98	62	20	22	26	99	40	2500	1,25
A055S27Y	M 27	60	108	65	22	24	28	109	45	2100	1,62
A055S30	M 30	60	108	65	22	24	28	109	45	3200	1,66
A055S33	SIMILAR TO DIN M 33	60	108	65	22	24	28	109	45	4200	1,9
A055S33Y	M 33	70	126	75	26	28	32	128	54	3200	2,6
A055S36	M 36	70	126	75	26	28	32	128	54	4600	2,65
A055S39Y	SIMILAR TO DIN M 39	80	144	85	30	32	38	147	63	6000	3,78
A055S42	M 42	80	144	85	30	32	38	147	63	6300	4,03
A055S45Y	M 45	90	166	100	35	38	46	168	68	6300	6,24
A055S48	M 48	90	166	100	35	38	46	168	68	8600	6,38
A055S52	SIMILAR TO DIN M 52	100	184	110	38	42	50	187	78	9900	8,57
A055S52Y	M 52	100	184	110	38	42	50	187	78	8600	8,57
A055S56	M 56	100	184	110	38	42	50	187	78	11500	8,8
A055S60Y	M 60	110	206	120	42	48	58	208	90	11500	12,13
A055S64	M 64	110	206	120	42	48	58	208	90	16000	12,4
A055S72	M 72	140	260	150	50	60	72	260	100	20000	23,3
A055S80	M 80	160	296	170	55	68	80	298	112	28000	34,2
A055S100	M 100	180	330	190	60	75	88	330	130	40000	49,1

# GOLFARE FEMMINA DIN 582 NERO

Acciaio C 15 E

CARFER



Codice	Misura M (D) mm	A	B	C	E	F	G	H	W.L.L.	Peso
		mm	mm	mm	mm	mm	mm	mm	Kg	Kg
A056S06Y	M 6	20	36	20	8,5	8	10	36	75	0,05
A056S08	M 8	20	36	20	8,5	8	10	36	140	0,05
A056S10	M 10	25	45	25	10	10	12	45	230	0,09
A056S12	M 12	30	54	30	11	12	14	53	340	0,16
A056S14	SIMILAR TO DIN M 14	30	54	30	11	12	14	53	500	0,15
A056S14Y	M 14	35	63	35	13	14	16	62	490	0,24
A056S16	M 16	35	63	35	13	14	16	62	700	0,24
A056S18	SIMILAR TO DIN M 18	35	63	35	13	14	16	62	930	0,23
A056S18Y	M 18	40	72	40	16	16	19	71	850	0,37
A056S20	M 20	40	72	40	16	16	19	71	1200	0,36
A056S22	SIMILAR TO DIN M 22	40	72	40	16	16	19	71	1500	0,35
A056S22Y	M 22	50	90	50	20	20	24	90	1400	0,73
A056S24	M 24	50	90	50	20	20	24	90	1800	0,72
A056S27	SIMILAR TO DIN M 27	54	98	62	22	22	26	99	2500	0,8
A056S27Y	M 27	60	108	65	25	24	28	109	2100	1,34
A056S30	M 30	60	108	65	25	24	28	109	3200	1,32
A056S33	SIMILAR TO DIN M 33	60	108	65	25	24	28	109	4200	1,27
A056S33Y	M 33	70	126	75	30	28	32	128	3200	2,11
A056S36	M 36	70	126	75	30	28	32	128	4600	2,08
A056S39Y	SIMILAR TO DIN M 39	80	144	85	35	32	38	147	6000	3,15
A056S42	M 42	80	144	85	35	32	38	147	6300	3,11
A056S45Y	M 45	90	166	100	40	38	46	168	6300	5,08
A056S48	M 48	90	166	100	40	38	46	168	8600	5,02
A056S52	SIMILAR TO DIN M 52	100	184	110	45	42	50	187	9900	6,79
A056S52Y	M 52	100	184	110	45	42	50	187	8600	6,79
A056S56	M 56	100	184	110	45	42	50	187	11500	6,69
A056S60Y	M 60	110	206	120	50	48	58	208	11500	9,43
A056S64	M 64	110	206	120	50	48	58	208	16000	9,3
A056S72	M 72	140	260	150	60	60	72	260	20000	18,5
A056S80	M 80	160	296	170	70	68	80	298	28000	27,3
A056S100	M 100	180	330	190	80	75	88	330	40000	36,4