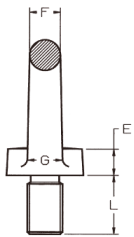
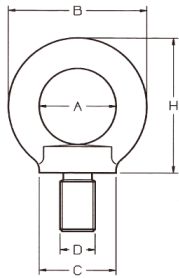


GOLFARE MASCHIO DIN 580 ZINCATO

Acciaio C 15 E

CARFER

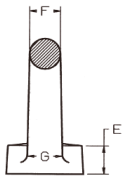
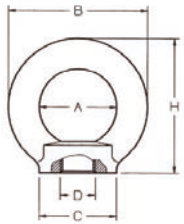


Codice	Misura M (D) mm	A	B	C	E	F	G	H	L	W.L.L.	Peso
		mm	mm	mm	mm	mm	mm	mm	mm	Kg	Kg
A055SZ06Y	M 6	20	36	20	6	8	10	36	13	75	0,06
A055SZ08	M 8	20	36	20	6	8	10	36	13	140	0,06
A055SZ10	M 10	25	45	25	8	10	12	45	17	230	0,11
A055SZ12	M 12	30	54	30	8	12	14	53	20,5	340	0,18
A055SZ14	SIMILAR TO DIN M 14	30	54	30	10	12	14	53	20,5	500	0,19
A055SZ14Y	M 14	35	63	35	12	14	16	62	27	490	0,27
A055SZ16	M 16	35	63	35	12	14	16	62	27	700	0,28
A055SZ18	SIMILAR TO DIN M 18	35	63	35	12	14	16	62	27	930	0,33
A055SZ18Y	M 18	40	72	40	14	16	19	71	30	850	0,44
A055SZ20	M 20	40	72	40	14	16	19	71	30	1200	0,45
A055SZ22	SIMILAR TO DIN M 22	40	72	40	14	16	19	71	30	1500	0,5
A055SZ22Y	M 22	50	90	50	18	20	24	90	36	1400	0,72
A055SZ24	M 24	50	90	50	18	20	24	90	36	1800	0,74
A055SZ27	SIMILAR TO DIN M 27	54	98	62	20	22	26	99	40	2500	1,25
A055SZ27Y	M 27	60	108	65	22	24	28	109	45	2100	1,62
A055SZ30	M 30	60	108	65	22	24	28	109	45	3200	1,66
A055SZ33	SIMILAR TO DIN M 33	60	108	65	22	24	28	109	45	4200	1,9
A055SZ33Y	M 33	70	126	75	26	28	32	128	54	3200	2,6
A055SZ36	M 36	70	126	75	26	28	32	128	54	4600	2,65
A055SZ39Y	M 39	80	144	85	30	32	38	147	63	4600	3,78
A055SZ42	M 42	80	144	85	30	32	38	147	63	6300	4,03
A055SZ45Y	M 45	90	166	100	35	38	46	168	68	6300	6,24
A055SZ48	M 48	90	166	100	35	38	46	168	68	8600	6,38
A055SZ52Y	M 52	100	184	110	38	42	50	187	78	8600	8,57
A055SZ56	M 56	100	184	110	38	42	50	187	78	11500	8,8
A055SZ60Y	M 60	110	206	120	42	48	58	208	90	11500	12,13
A055SZ64	M 64	110	206	120	42	48	58	208	90	16000	12,4
A055SZ72	M 72	140	260	150	50	60	72	260	100	20000	23,3
A055SZ80	M 80	160	296	170	55	68	80	298	112	28000	34,2
A055SZ100	M 100	180	330	190	60	75	88	330	130	40000	49,1

GOLFARE FEMMINA DIN 582 ZINCATO

Acciaio C 15 E

CARFER



Codice	Misura M (D) mm	A	B	C	E	F	G	H	W.L.L.	Peso
		mm	mm	mm	mm	mm	mm	mm	Kg	Kg
	SIMILAR TO DIN M 6	20	36	20	8,5	8	10	36	90	0,05
A056SZ06Y	M 6	20	36	20	8,5	8	10	36	75	0,05
A056SZ08	M 8	20	36	20	8,5	8	10	36	140	0,05
A056SZ10	M 10	25	45	25	10	10	12	45	230	0,09
A056SZ12	M 12	30	54	30	11	12	14	53	340	0,16
A056SZ14	SIMILAR TO DIN M 14	30	54	30	11	12	14	53	500	0,15
A056SZ14Y	M 14	35	63	35	13	14	16	62	490	0,24
A056SZ16	M 16	35	63	35	13	14	16	62	700	0,24
A056SZ18	SIMILAR TO DIN M 18	35	63	35	13	14	16	62	930	0,23
A056SZ18Y	M 18	40	72	40	16	16	19	71	850	0,37
A056SZ20	M 20	40	72	40	16	16	19	71	1200	0,36
A056SZ22	SIMILAR TO DIN M 22	40	72	40	16	16	19	71	1500	0,35
A056SZ22Y	M 22	50	90	50	20	20	24	90	1400	0,73
A056SZ24	M 24	50	90	50	20	20	24	90	1800	0,72
A056SZ27	SIMILAR TO DIN M 27	54	98	62	22	22	26	99	2500	0,8
A056SZ27Y	M 27	60	108	65	25	24	28	109	2100	1,34
A056SZ30	M 30	60	108	65	25	24	28	109	3200	1,32
A056SZ33	SIMILAR TO DIN M 33	60	108	65	25	24	28	109	4200	1,27
A056SZ33Y	M 33	70	126	75	30	28	32	128	3200	2,11
A056SZ36	M 36	70	126	75	30	28	32	128	4600	2,08
A056SZ39Y	M 39	80	144	85	35	32	38	147	4600	3,15
A056SZ42	M 42	80	144	85	35	32	38	147	6300	3,11
A056SZ45Y	M 45	90	166	100	40	38	46	168	6300	5,08
A056SZ48	M 48	90	166	100	40	38	46	168	8600	5,02
A056SZ52	SIMILAR TO DIN M 52	100	184	110	45	42	50	187	9900	6,79
A056SZ52Y	M 52	100	184	110	45	42	50	187	8600	6,79
A056SZ56	M 56	100	184	110	45	42	50	187	11500	6,69
A056SZ60Y	M 60	110	206	120	50	48	58	208	11500	9,43
A056SZ64	M 64	110	206	120	50	48	58	208	16000	9,3
A056SZ72	M 72	140	260	150	60	60	72	260	20000	18,5
A056SZ80	M 80	160	296	170	70	68	80	298	28000	27,3
A056SZ100	M 100	180	330	190	80	75	88	330	40000	36,4