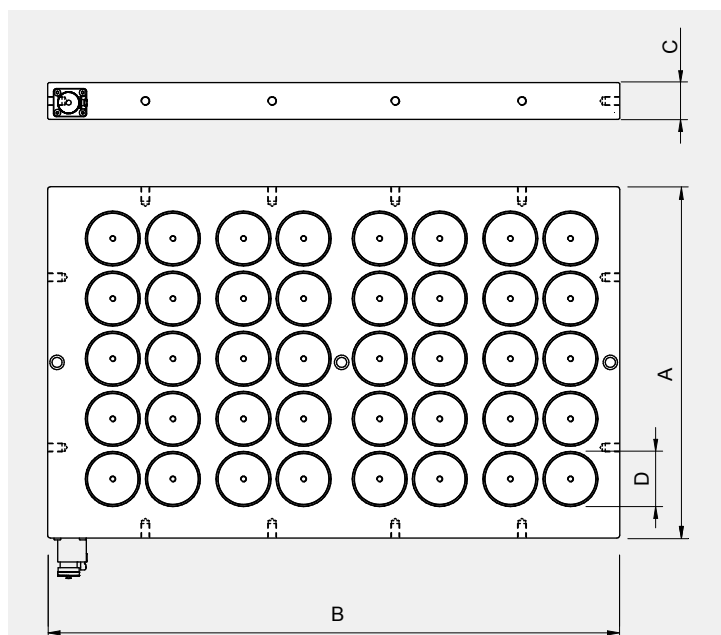


MILLTEC BASIC MTB

Piani magnetici elettropermanenti a polarità tonda



Composizione standard di fornitura

- Piano magnetico elettropermanente monoblocco con superficie metallica completo di connettore rapido a tenuta stagna serie ERGON 5pin
- Disegno di lavorabilità del piano per esecuzione forature di fissaggio in base alla dimensione del piano magnetico
- Dichiarazione di conformità CE
- Manuale istruzioni su supporto digitale

Accessori consigliati

- Prolunga fissa Cod. PFR70/20 (pag. 42)
- Prolunga fissa Cod. PFR70/45 (pag. 42)
- Prolunga mobile Cod. RMP70/45 (pag. 42)

Modello	Dimensioni				Poli	Forza di bloccaggio	Peso
	A	B	C *	D			
	mm	mm	mm	∅ mm	n.	kN	Kg
MTB 304 HD	320	420	51	70	12	77	55
MTB 306 HD	320	600	51	70	18	115	75
MTB 308 HD	320	790	51	70	24	154	95
MTB 310 HD	320	975	51	70	30	193	120
MTB 404 HD	405	420	51	70	16	103	65
MTB 405 HD	405	500	51	70	20	128	80
MTB 406 HD	405	600	51	70	24	154	95
MTB 408 HD	405	790	51	70	32	205	120
MTB 410 HD	405	975	51	70	40	257	150
MTB 506 HD	485	600	51	70	30	193	110
MTB 508 HD	485	790	51	70	40	257	145
MTB 510 HD	485	975	51	70	50	321	180
MTB 606 HD	570	600	51	70	36	231	130
MTB 608 HD	570	790	51	70	48	308	170
MTB 610 HD	570	975	51	70	60	385	210

* ± 0,5 mm

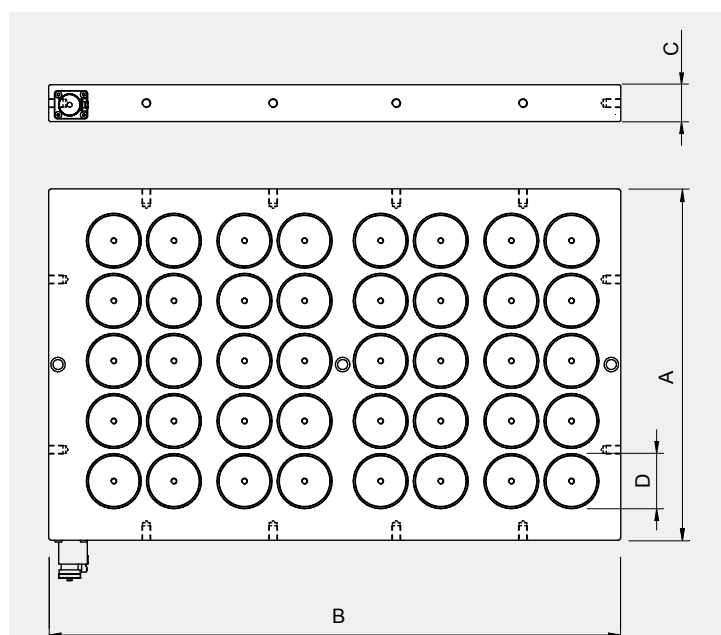
Dimensione minima pezzi: 160 x 160 mm

Spessore minimo pezzi: 18 mm

Abbinabile con unità di controllo Cod. ST200FA (pag. 45)

MILLTEC GRIP MTG

Piani magnetici elettropermanenti a polarità tonda autobloccanti



Composizione standard di fornitura

- Piano magnetico elettropermanente monoblocco con superficie metallica completo di connettore rapido a tenuta stagna serie ERGON 5pin
- Disegno di lavorabilità del piano per esecuzione forature di fissaggio in base alla dimensione del piano magnetico
- Dichiarazione di conformità CE
- Manuale istruzioni su supporto digitale

Accessori consigliati

- Prolunga fissa Cod. PFR70/20 (pag. 42)
- Prolunga fissa Cod. PFR70/45 (pag. 42)
- Prolunga mobile Cod. RMP70/45 (pag. 42)

Modello	Dimensioni				Poli	Forza di bloccaggio	Peso
	A	B	C *	D			
	mm	mm	mm	∅ mm	n.	kN	Kg
MTG 304 HD	320	420	42	70	12	77	40
MTG 306 HD	320	600	42	70	18	115	60
MTG 308 HD	320	790	42	70	24	154	75
MTG 310 HD	320	975	42	70	30	193	95
MTG 404 HD	405	420	42	70	16	103	50
MTG 405 HD	405	500	42	70	20	128	65
MTG 406 HD	405	600	42	70	24	154	75
MTG 408 HD	405	790	42	70	32	205	95
MTG 410 HD	405	975	42	70	40	257	120
MTG 506 HD	485	600	42	70	30	193	90
MTG 508 HD	485	790	42	70	40	257	115
MTG 510 HD	485	975	42	70	50	321	140
MTG 606 HD	570	600	42	70	36	231	105
MTG 608 HD	570	790	42	70	48	308	135
MTG 610 HD	570	975	42	70	60	385	165

* ± 0,5 mm

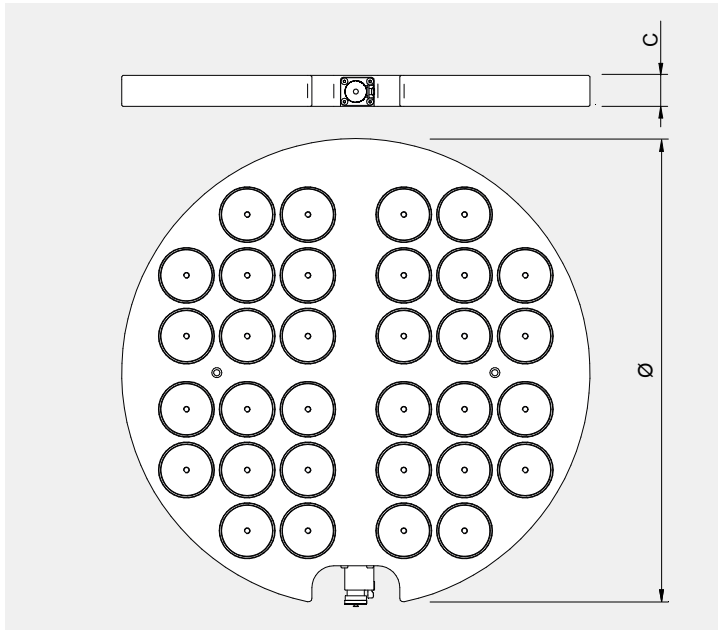
Dimensione minima pezzi: 160 x 160 mm

Spessore minimo pezzi: 18 mm

Abbinabile con unità di controllo Cod. ST200FA (pag. 45)

MILLTEC GRIP ROUND MTG/R

Piani magnetici elettropermanenti a polarità tonda autobloccanti



Composizione standard di fornitura

- Piano magnetico elettropermanente monoblocco con superficie metallica completo di connettore rapido a tenuta stagna serie ERGON 5pin
- Funzione GRIP autobloccante
- Disegno di lavorabilità del piano per esecuzione forature di fissaggio in base alla dimensione del piano magnetico
- Dichiarazione di conformità CE
- Manuale istruzioni su supporto digitale

Accessori consigliati

- Prolunga fissa Cod. PFR70/20 (pag. 42)
- Prolunga fissa Cod. PFR70/45 (pag. 42)
- Prolunga mobile Cod. RMP70/45 (pag. 42)

Modello	Dimensioni		Poli	Forza di bloccaggio	Peso
	Ø diametro	C *			
	mm	mm	n.	kN	Kg
MTG /R 400	400	42	12	77	50
MTG /R 500	500	42	16	103	65
MTG /R 600	640	42	32	205	105
MTG /R 700	740	42	44	282	135
MTG /R 800	800	42	52	324	160
MTG /R 900	900	42	68	437	195
MTG /R 1000	1000	55	80	514	310

* ± 0,5 mm

Dimensione minima pezzi: 160 x 160 mm

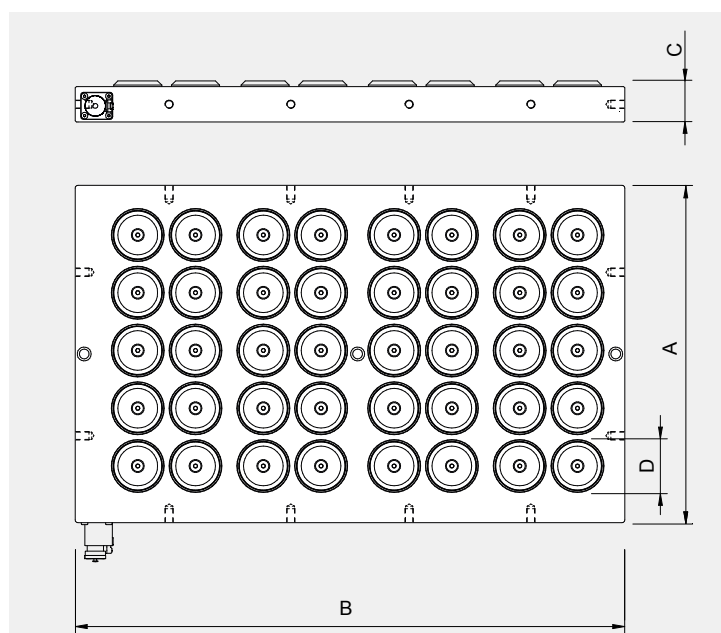
Spessore minimo pezzi: 18 mm

Abbinabile con unità di controllo Cod. ST200SK (pag. 45)

Disponibile anche in versione **MILLTEC BASIC ROUND MTG/R** con unità di controllo Cod. ST200FA (pag. 45)

MILLTEC HDN

Piani magnetici elettropermanenti a polarità tonda per pezzi in acciaio legato



Composizione standard di fornitura

- Piano magnetico elettropermanente monoblocco con superficie metallica completo di connettore rapido a tenuta stagna serie ERGON 5pin
- Disegno di lavorabilità del piano per esecuzione forature di fissaggio in base alla dimensione del piano magnetico
- Dichiarazione di conformità CE
- Manuale istruzioni su supporto digitale

Modello	Dimensioni				Poli	Forza di bloccaggio	Peso
	A	B	C *	D			
	mm	mm	mm	∅ mm	n.	kN	Kg
MTB 304 HDN	320	420	59	70	12	21	55
MTB 306 HDN	320	600	59	70	18	32	75
MTB 308 HDN	320	790	59	70	24	43	95
MTB 310 HDN	320	975	59	70	30	53	120
MTB 404 HDN	405	420	59	70	16	28	65
MTB 405 HDN	405	500	59	70	20	36	80
MTB 406 HDN	405	600	59	70	24	43	95
MTB 408 HDN	405	790	59	70	32	57	120
MTB 410 HDN	405	975	59	70	40	71	150
MTB 506 HDN	485	600	59	70	30	53	110
MTB 508 HDN	485	790	59	70	40	71	145
MTB 510 HDN	485	975	59	70	50	89	180
MTB 606 HDN	570	600	59	70	36	64	130
MTB 608 HDN	570	790	59	70	48	85	170
MTB 610 HDN	570	975	59	70	60	107	210

* ± 0,5 mm

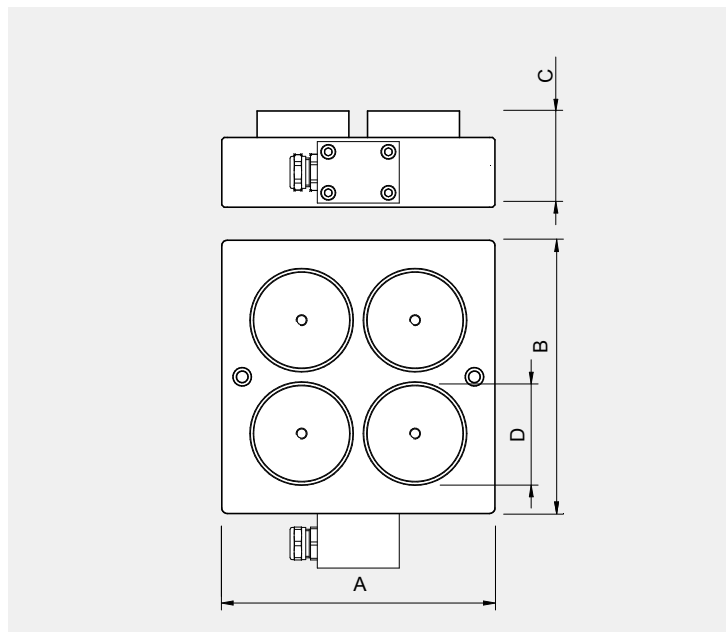
Dimensione minima pezzi: 160 x 160 mm

Spessore minimo pezzi: 12 mm

Abbinabile con unità di controllo Cod. ST200R (pag. 45)

MILLTEC BLOCK

Piani magnetici elettropermanenti a polarità tonda



Composizione standard di fornitura

- Piano magnetico elettropermanente monoblocco con superficie metallica completo di pressa-cavo a tenuta stagna e cavi L. 5 m
- Forature di ancoraggio (n.2) su ciascun modulo
- n.4 prolunghe polari fisse PFR 70/20 per ciascun modulo
- n.1 cassetta di derivazione con connettore rapido a tenuta stagna
- Dichiarazione di conformità CE
- Manuale istruzioni su supporto digitale

Modello	Dimensioni			Moduli	Poli/modulo	Forza di bloccaggio	Peso
	A	B	C *				
	mm	mm	mm	n	n.	kN	Kg
MTB BK2 HD	200	200	71	2	4	51	30
MTB BK4 HD	200	200	71	4	4	103	60
MTB BK6 HD	200	200	71	6	4	154	90
MTB BK8 HD	200	200	71	8	4	205	120

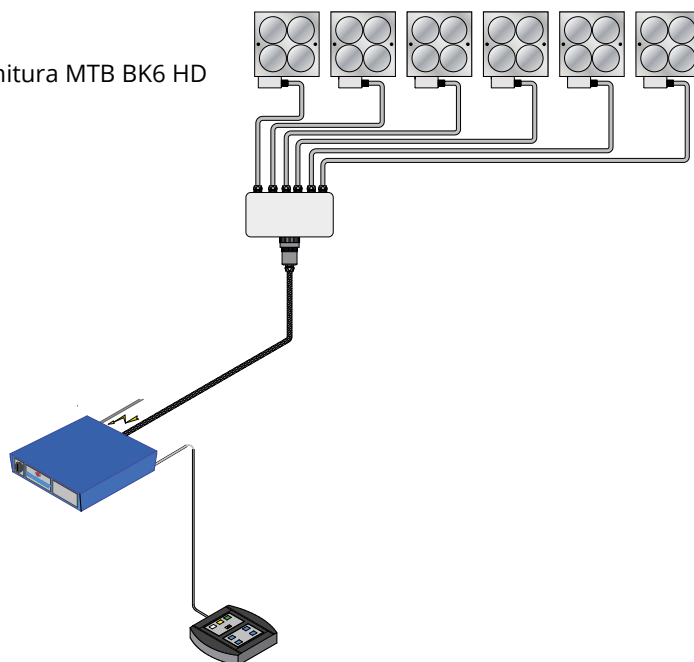
* ± 0,5 mm

Dimensione minima pezzi: 160 x 160 mm

Spessore minimo pezzi: 18 mm

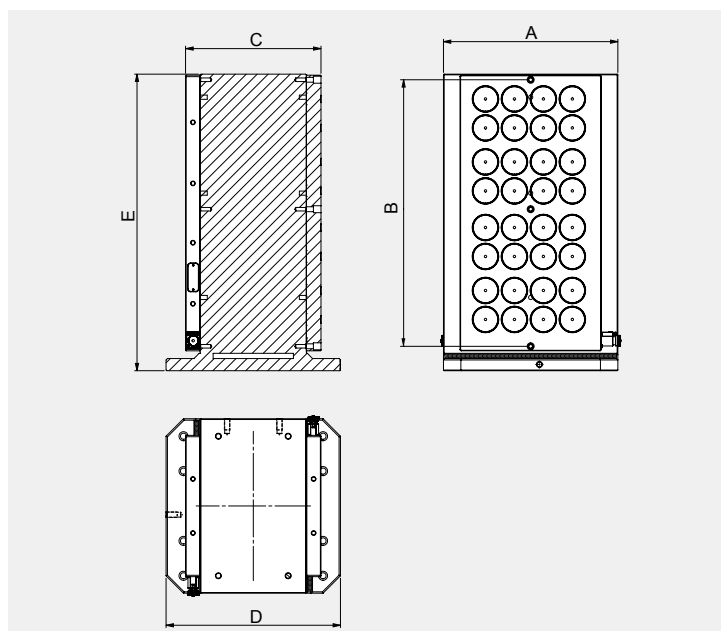
Abbinabile con unità di controllo Cod. ST200FA (pag. 45)

Esempio fornitura MTB BK6 HD



MILLTEC CUBE

Cubi magnetici elettropermanenti a polarità tonda

**Composizione standard di fornitura**

- Cubo a 2 o 4 facce in fusione, elettrosaldato o alluminio
- Piani magnetici elettropermanente monoblocco con superficie metallica completo di connettore rapido a tenuta stagna
- Disegno di lavorabilità del piano per esecuzione forature
- Dichiarazione di conformità CE
- Manuale istruzioni su supporto digitale

Accessori consigliati

- Prolunga fissa Cod. PFR70/20 (pag. 42)
- Prolunga fissa Cod. PFR70/45 (pag. 42)
- Prolunga mobile Cod. RMP70/45 (pag. 42)

Modello	Dimensioni			Aree magnetiche	Poli per area	Forza di bloccaggio per area magnetica	Peso
	A	B	C - D - E				
	mm	mm	mm	n	n.	kN	Kg
MTB 404 HD CUBE	405	420	come da progetto	1, 2 o 4	16	103	come da progetto
MTB 405 HD CUBE	405	500	come da progetto	1, 2 o 4	20	128	come da progetto
MTB 406 HD CUBE	405	600	come da progetto	1, 2 o 4	24	154	come da progetto
MTB 408 HD CUBE	405	790	come da progetto	1, 2 o 4	32	205	come da progetto
MTB 506 HD CUBE	485	600	come da progetto	1, 2 o 4	30	193	come da progetto
MTB 508 HD CUBE	485	790	come da progetto	1, 2 o 4	40	257	come da progetto
MTB 606 HD CUBE	570	600	come da progetto	1, 2 o 4	36	231	come da progetto
MTB 608 HD CUBE	570	790	come da progetto	1, 2 o 4	48	308	come da progetto

* ± 0,5 mm

Dimensione minima pezzi: 160 x 160 mm

Spessore minimo pezzi: 18 mm

Abbinabile con unità di controllo Cod. ST200FA (pag. 45)

Disponibili dimensioni speciali su richiesta anche in configurazione **QUADEXTRA HD, HE, HP, HDN**