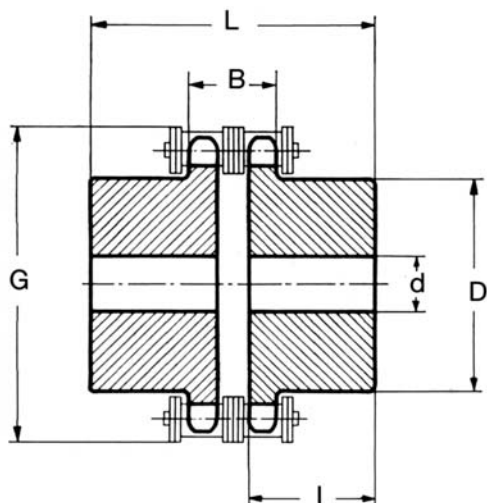


Giunti a catena



Vantaggi:

- trasmissione elastica del momento torcente,
- veloce sbloccaggio tramite distacco della catena,
- prezzo estremamente conveniente

Fattore di scossa

Tipo di trazione della macchina	Tipo di motore della macchina		
	Elettrico	A combustione interna	
		con 4 o più cilindri	con meno di 4 cilindri
senza scosse	1	1,5	2
con leggere scosse	1,5	2	2,5
con scosse violente	2	2,5	3

Esempio:

Un motore diesel a 4 cilindri P=110 kW e n=1400 rpm da accoppiare con un generatore elettrico rotante - fattore di scossa 1,5 comporta:

$$1,5 P/n = 1,5 \cdot 110 / 1400 = 0,1178$$

La scelta andrà fatta cercando il valore più vicino in eccesso nella colonna P/n, che in questo caso porta alla scelta di un giunto a catena n. 548 18.

Altre dimensioni disponibili su richiesta

Giunto 	Momento torcente M_d	Effetto flay wheel mD²	P/n	n max.	d min.	D Ø	l	B	Area di ingombro		Peso q ≈
									G max.	L max.	
N.	Nm	kg/km ²	kW ^{1/3} /min.	¹ /min.	mm	mm	mm	mm	mm	mm	kg
450 18	38	0,000 405	0,0039	8 000	10	38	20	8,2	53,5	43,0	0,41
455 14 ¹	60	0,000 410	0,0062	6 000	12	33	22	15,2	51,8	49,0	0,41
455 18 ¹	95	0,001 170	0,0097	6 000	12	45	25	15,2	63,9	55,0	0,78
462 14 ¹	150	0,001 650	0,0154	5 500	15	44	28	20,7	70,0	63,0	0,93
462 18 ¹	240	0,004 740	0,0246	5 500	15	60	32	20,7	86,0	71,0	1,83
501 18 ¹	380	0,013	0,0390	4 500	15	75	35	25,0	107,0	78,0	3,21
513 18 ¹	600	0,030 100	0,0616	3 000	25	90	40	29,5	126,5	89,5	4,97
513 24 ¹	940	0,107	0,0965	2 500	25	125	50	29,5	162,5	109,5	10,90
548 18 ¹	1 480	0,158	0,1519	2 500	30	120	60	46,7	170,0	137,0	12,30
548 24 ¹	2 350	0,517	0,2413	2 000	30	165	70	46,7	219,0	157,0	19,60
563 22 ¹	3 700	0,882	0,3798	1 800	40	180	75	53,5	250,0	169,5	37,50
596 18 ¹	5 800	1,160	0,5954	1 200	50	180	80	70,4	256,0	186,5	43,50
596 24 ¹	9 200	3,250	0,9445	1 200	50	220	100	70,4	328,0	226,5	80,40
652 22	14 500	7,940	1,4887	1 000	60	260	120	85,6	401,0	272,0	138,00
671 20	23 000	18,710	2,3613	800	75	300	150	105,3	466,0	340,0	231,00

¹ disponibile anche Marathon. In questo caso dopo il numero di catena è inserito: MA. Es. 462 14 MA.

I giunti a catena sono forniti con la catena smontata.

Per informazioni ed ordini, comunicare:

- quantità dei giunti
- passo della catena
- numero dei denti
- numero del giunto o momento torcente da applicare
- diametro del foro di ogni metà giunto
- misura del solco centrale (nel caso non venga specificato, verrà fornito in accordo alle norme DIN 6885 Bl. 1).