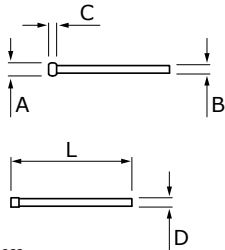


**NT1850DA (CORPO MACCHINA)**  
Groppinatrice Brushless 18 V



Groppini 18 Gauge



- 18 V
- Motore Brushless
- Ridotto costo d'esercizio
- Sistema di sparo a camera d'aria precompressa
- Salubre, ridotta rumorosità, vibrazioni e contraccolpo
- Funziona anche a ridotte temperature ed a quote elevate
- Selezione elettronica modalità di sparo: singolo / sequenziale
- Display autonomia residua batteria
- Versione corpo macchina



**DISPONIBILE NEL CORSO DEL 2022**

**Dimensioni groppini 18 Gauge**

Lunghezza	L	16 ~ 50 mm
Testa del groppino	A	1,9 mm
Dimensione gambo	B	1 mm
Altezza testa	C	1,1 mm
Dimensione gambo	D	1 ~ 1,25 mm

**Applicazioni:** ideale per l'applicazione di chiodi per finiture attorno a porte, finestre, telai e rivestimenti in perline di legno.

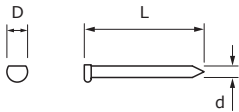
**In dotazione:** occhiali protettivi, protezione naso.

Trasmissione	camera d'aria precompressa
Velocità operativa	2,5 groppini/secondo
Capacità di carico	100 groppini
Batterie compatibili	18 V / Multi Volt
Peso (con batteria 3 Ah)	2,4 kg
Codice articolo NT1850DAW4	Codice EAN 4966376335487

**NR1890DBCL (CORPO MACCHINA)**  
Chiodatrice Brushless 18 V



Chiodi a mezza testa inclinati a 35°



- 18 V
- Motore Brushless
- Ridotto costo d'esercizio
- Sistema di sparo a camera d'aria precompressa
- Salubre, ridotta rumorosità, vibrazioni e contraccolpo
- Funziona anche a ridotte temperature ed a quote elevate
- Selezione elettronica modalità di sparo: singolo / sequenziale
- Display autonomia residua batteria
- Versione corpo macchina



**Chiodi a mezza testa su striscia in carta, inclinata a 35°**

Diametro della testa	D	6,8 ~ 7,7 mm
Lunghezza del chiodo	L	50 ~ 90 mm
Diametro del gambo	d	2,9 ~ 3,3 mm

**Applicazioni:** ideale per lavori nel settore edile, come rivestimento pareti, copertura di tetti, sotto pavimentazioni. Costruzione di case mobili e modulari, preparazione di casse in legno e bancali, operazioni di imballaggio in impianti di produzione.

**In dotazione:** 2 chiavi a brugola (M4 e M5), occhiali protettivi.

Trasmissione	camera d'aria precompressa
Velocità operativa	1,5 ~ 2 chiodi/secondo
Potenza di sparo	120 J
Capacità di carico	47 chiodi
Batterie compatibili	18 V / Multi Volt
Peso (con batteria 5 Ah)	4,8 kg
Codice articolo NR1890DBCLSTK4	Codice EAN 8054111930130

**18V** **36V**

**Una batteria** **Due voltaggi**

**MULTI VOLT**